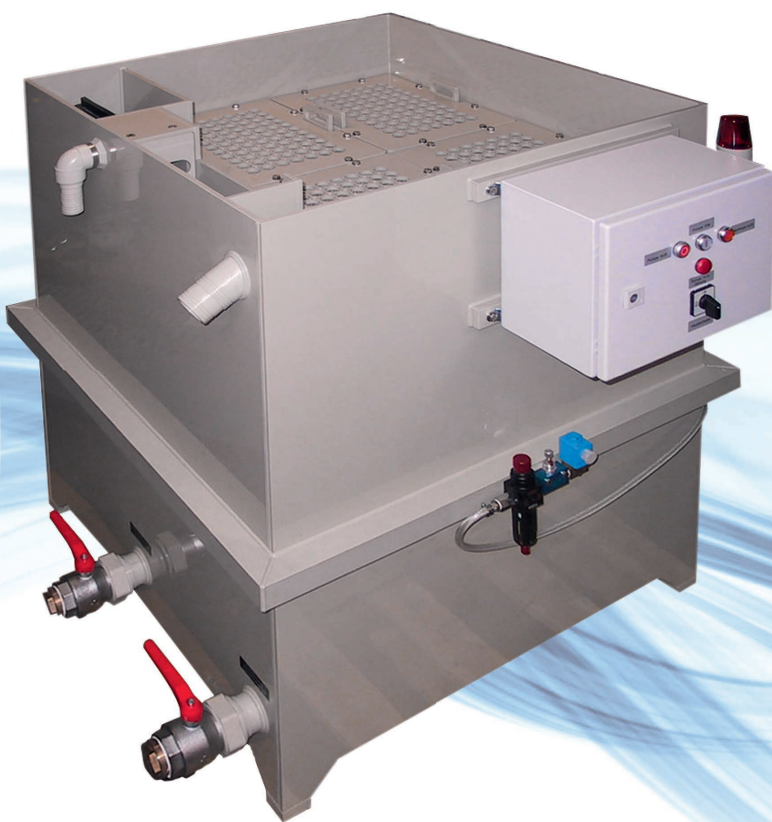


*Koaleszenzabscheider SO/MINI  
Hochleistungs-Separator  
für eingemischte Fremddöle*



*Coalescence Separator SO /MINI  
High Performance Separator  
for mixed tramp oils*



Für Waschanlagen  
in VA lieferbar

For washing machines  
available in VA



**Koaleszenz und Durchflusstrennung  
Die unschlagbare Kombination!**

Koaleszenzabscheider werden überall da eingesetzt, wo aufschwimmende und eingemischte Fremddöle sowie anhaftende Fremdstoffe aus Emulsionen oder Lösungen entfernt werden müssen.

**Coalescence and Flow Separation  
The unbeatable combination!**

Coalescence separators are used in all areas, where floating and blended tramp oils and adhering foreign substances from emulsions or solutions must be removed.

Ohne Filterhilfsmittel  
Without filter aids

Kein Produktionsstop  
No production stop

Einfache Handhabung  
Simple operation

Wartungs- und  
verschleißarm  
Low maintenance  
and wear

Kein zusätzlicher  
Sondermüll  
No additional  
special waste



# Koaleszenzabscheider SO 3000

## Coalescence Separator SO 3000

Ob stationär oder fahrbar -  
Hohe Abscheideleistung bei  
platzsparender Bauweise

Mit den stationären Geräten der TSO Serie, dem TSO 250 MINI und dem SO 3000 wird der Kühlschmierstoff an größeren Filteranlagen rund um die Uhr von aufschwimmenden oder eingemischten Fremdölen sowie anhaftenden Feststoffen befreit. Mit dem fahrbaren Gerät MO 800 können kleinere Behälter ohne großen Aufwand nacheinander gereinigt werden.

Whether stationary or mobile -  
High separation efficiency  
with space-saving design

With the stationary units of the TSO series, the TSO 250 MINI and the SO 3000, the cooling lubricant on larger filter systems is cleaned around the clock removing floating or mixed-in tramp oils as well as adhering solids. Using the mobile unit MO 800, smaller containers can be cleaned one after the other without much effort.



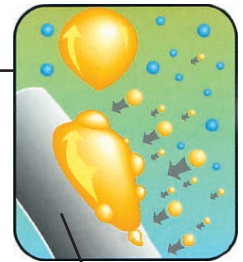
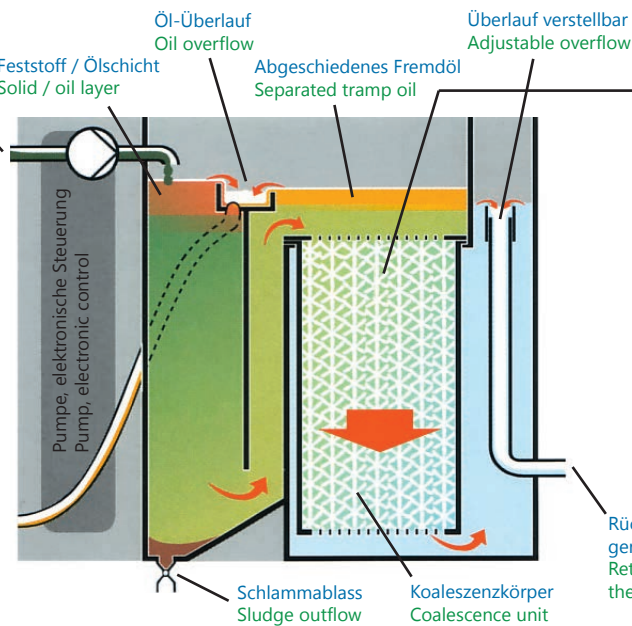
Grundlagen des Wirkprinzips:  
Basics of the active principle:

[http://www.iag-testroe.de/iag/tech\\_d.htm](http://www.iag-testroe.de/iag/tech_d.htm)



Information zum mobilen Gerät:  
Information about the mobile device:

[http://www.iag-testroe.de/iag/pro2\\_d.htm](http://www.iag-testroe.de/iag/pro2_d.htm)



- Fremdöltröpfchen  
Tramp oil droplets
- Emulgiertes Öltröpfchen  
Emulsified oil droplets



Höchstmögliche Wirksamkeit durch Kombination  
verschiedener Trennverfahren.  
Combination of various separation processes guarantees  
maximum effectiveness.



Fremdölabscheidung  
Tramp oil separation



Fremdölabscheidung  
Tramp oil separation

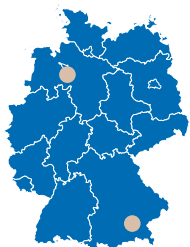
Die Fotos zeigen teilweise Zusatzausstattungen.  
Some of the photos show additional equipment.

Standardmaße	Standard sizes	SO 3000	Mobile MO 800	TSO 250 MINI
Länge	Length	1000 mm	1000 mm	600 mm
Breite	Width	1000 mm	400 mm	400 mm
Höhe	Height	1200 mm	1200 mm	600 mm
Gewicht ca.	Weight approx.	250 kg	115 kg	22 kg
Reinigungsleistung	Cleaning performance	3000 l/h	1000 l/h	300 l/h
Anschlusswerte	Connected load	0,6 kW	0,5 kW	3 bar Druckluft / compressed air
Versorgungsspannung	Supply voltage	3 ~ 400 V 50 Hz		---

Sondergrößen und stationäre Pflgeanlagen auf Anfrage.  
Special sizes and regenerator units on request.

Technische Änderungen, die dem Fortschritt dienen, vorbehalten.  
Subject to technical changes in the interest of progress.

In Kooperation mit IAG TESTRÖ GmbH / In cooperation with IAG TESTRÖ GmbH  
Tel. +49 30 447196-40 | info@iag-testroe.de | www.iag-testroe.de



POLO Filter-Technik Bremen GmbH | In den Ellern 6 | 28832 Achim  
Tel. +49 421 23802-0 | info@polo-filter.com

Unsere Gebietsvertretungen im In- und Ausland finden Sie auf der Internetseite  
Art.No I101161 · iStock olgaaltunina, AVvector, nicharos



Mobiler Koaleszenz-  
abscheider  
Mobile Coalescence  
Separator

POFL-31/3



QR-Code  
einscannen  
und mehr  
erfahren.

[www.polo-filter.com](http://www.polo-filter.com)