

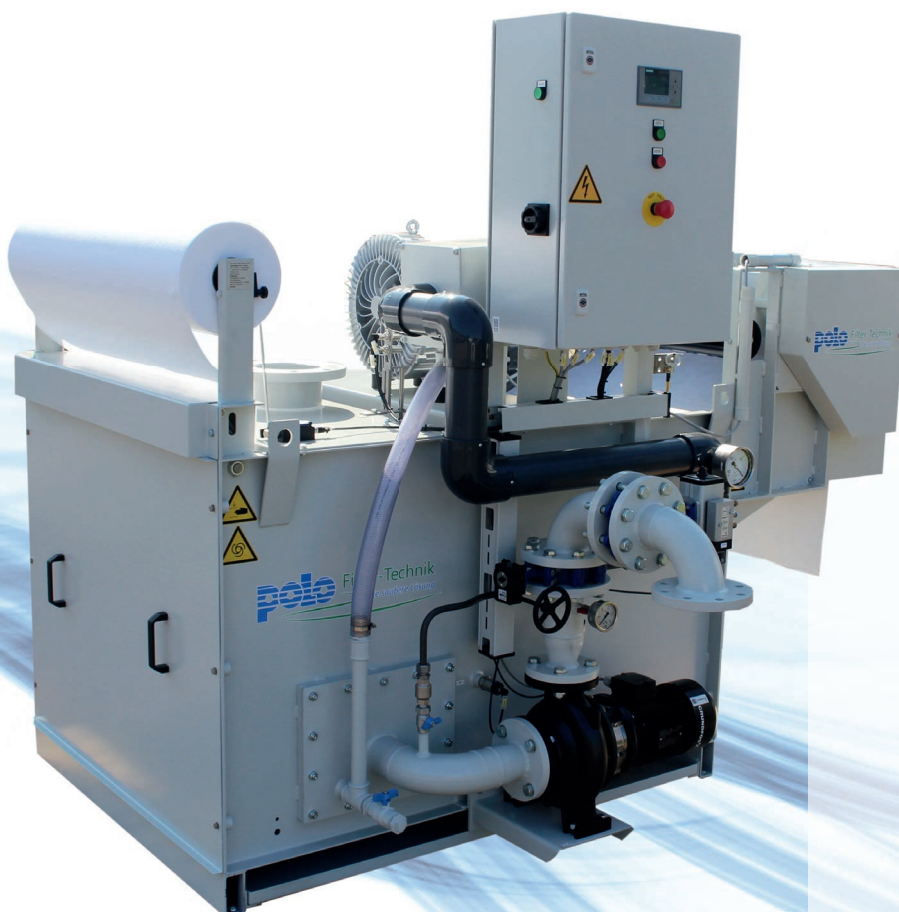
Schrägbettfilter SBV

(Vakuumfilter-Vliesausführung)



Inclined Bed Filter SBV

(Vacuumfilter-Fleece execution)



Höchste Prozesssicherheit

Der POLO Schrägbettfilter SBV reinigt vollautomatisch viele verschiedene Flüssigkeiten. Die bekannten Vorzüge der POLO SB-Baureihe wurden hier komplett übernommen und mit der Vakuumtechnik erweitert. Das kombiniert die kompakte Bauweise mit einer hohen Durchsatzleistung.

Ultimate process security

The POLO inclined bed filter SBV cleans many different liquids fully automatically. The well-known advantages of the POLO SB series have been completely incorporated here and expanded by vacuum technology. This combines the compact design with a high throughput capacity.

Exakte Trennung von
Rein/Schmutzwasser
Precise separation of
clean/dirty water

Für extrem dünnes Vlies
geeignet, weil es getragen
und nicht gezogen wird
Suitable for extremely thin
fleece, as they are carried
and not pulled

Komprimierter Schmutzkuchen,
trocken, stichfest
Compressed filter cake, dry,
compact



www.polo-filter.com

Schrägbettfilter SBV

(Vakuumfilter-Vliesausführung)

Inclined Bed Filter SBV

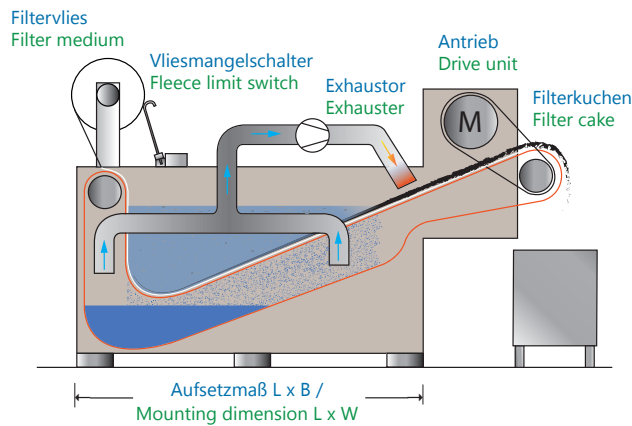
(Vacuumfilter-Fleece execution)

Erhöhter Mengendurchsatz

Der SBV ist mit einem Exhauster ausgerüstet, wodurch ein Unterdruck in der Reinkammer erzeugt wird. Hierdurch wird der Mengendurchsatz wesentlich erhöht, der Filterkuchen baut höher auf und dient als zusätzliche „Filterschicht“, die den Reinheitsgrad der Filterung erhöht.

Increased volume throughput

The SBV is equipped with an exhauster, which creates a negative pressure in the clean chamber. This significantly increases the flow rate; the filter cake builds up higher and serves as an additional “filter layer”, which increases the degree of purity of the filtration.



Exhauster
Exhauster



Vliesmangelschalter
Fleece limit switch



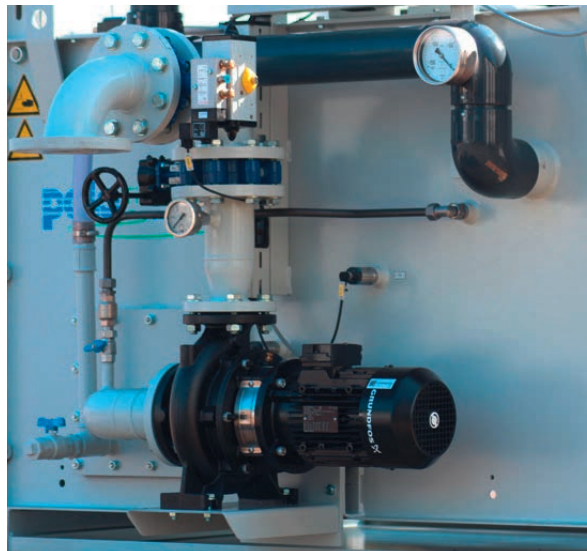
Grundlagen der Filtration:
The principles of this filtration:

<https://polo-filter.com/vakuumfilter/>

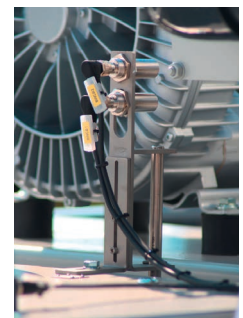


Information und weitere Maße:
Information and more dimensions:

<https://polo-filter.com/schraegbettfilter-vakuum-sbv/>



Abförderpumpe / Discharge pump



Schwimmerschalter
Float switch

Die Fotos zeigen teilweise Zusatzausstattungen.
Some of the photos show additional equipment.

Standardmaße	Standard sizes	SBV-B1.4	SBV-B1.9
Aufsetzmaß L x B	Mounting dimension L x W	1450 x 1110	1950 x 1110
Länge	Length	2150	2650
Breite	Width	1460	1460
Höhe	Height	1700	1700
Gewicht ca. (kg)	Weight approx. (kg)	1000	1100
Schmutzkammer Inhalt ca. (Liter)	Contaminated chamber volume approx. (litres)	400	650
Vakuumkammer Inhalt ca. (Liter)	Vacuum chamber volume approx. (litres)	140	230
Durchlaufleistung max. (l/min) Emulsion*		700	950
Flow rate max. (l/min) emulsions*			
Durchlaufleistung max. (l/min) Öle*		350	475
Flow rate max. (l/min) oils*			
Anschlusswerte (kW)	Connected load (kW)	3,88	3,88
Versorgungsspannung	Supply voltage	3 ~ 400 V 50 Hz	

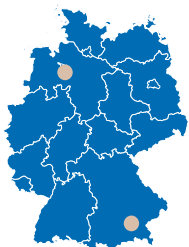
Technische Änderungen, die dem Fortschritt dienen, vorbehalten.
Subject to technical changes in the interest of progress.

*Definition der Durchlaufleistung: Emulsionen und wässrige Medien ca. 1 mm²/sec bei 20°C und Öle bis 15 mm²/sec bei 20°C.

Angegeben ist die maximale Durchlaufleistung des Filters, abhängig vom Bearbeitungsprozess und dem Verschmutzungsgrad, verringert sich die Durchlaufleistung.

*Definition of flow rate: Emulsions and aqueous media approx. 1 mm²/sec at 20 °C and oils up to 15 mm²/sec at 20 °C.

The maximum flow rate of the filter is indicated; depending on the machining process and the degree of contamination, the flow rate may be lower.



POLO Filter-Technik Bremen GmbH | In den Ellern 6 | 28832 Achim
Tel. +49 421 23802-0 | info@polo-filter.com

Unsere Gebietsvertretungen im In- und Ausland finden Sie auf der Internetseite

Art.No I101138 · iStock olgaaltunina, AVvector, nicharos

POFL-25/4



QR-Code
einscannen
und mehr
erfahren.

www.polo-filter.com